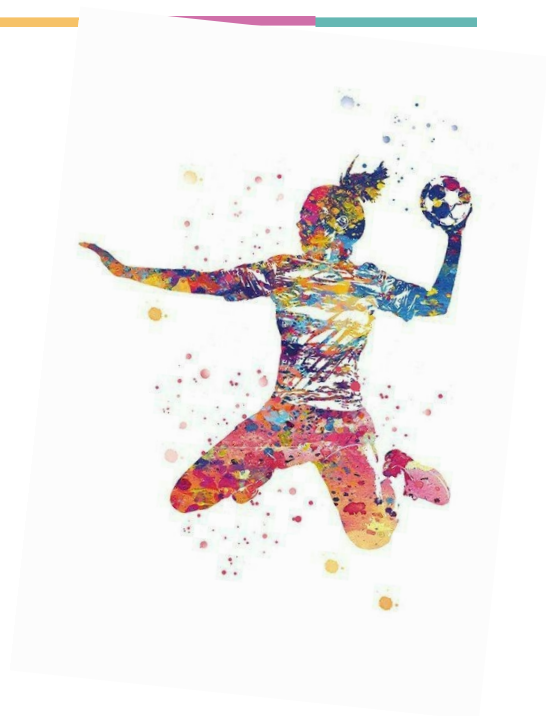




O horário de cada atividade será comunicado no início do ano letivo 2021/2022.



## ACADEMIA SANTA JOANA

### Atividades Extracurriculares



#### Externato Santa Joana

R. Rodrigues de Freitas 2037  
4445-632 Ermesinde  
Tel: 229 732 043

**Correio eletrónico:** [geral@externatosantajoana.com](mailto:geral@externatosantajoana.com)  
[direcaoadministrativa@externatosantajoana.com](mailto:direcaoadministrativa@externatosantajoana.com)  
[direcaopedagogica@externatosantajoana.com](mailto:direcaopedagogica@externatosantajoana.com)

[www.externatosantajoana.com](http://www.externatosantajoana.com)





## Pré-Escolar

### Artes

Ballet Clássico (2x/semana)

Hip-Hop (1x/semana)

Guitarra (1x/semana)

Piano (1x/semana)

### Desporto

Karaté (2x/semana)

## 1º, 2º e 3º Ciclos

### Línguas

Inglês - iniciação (1x/semana)

Inglês - certificado (2x/semana)

Francês - certificado (2x/semana)

### Artes

Ballet Clássico (2x/semana)

Hip-Hop (1x/semana)

Guitarra (1x/semana)

Piano (1x/semana)

### Desporto

Karaté (2x/semana)

Andebol feminino - a partir do 3º ano (1x/semana)

Andebol Masculino, Futsal, Basquetebol e Voleibol (1x/semana)



## Ano Letivo 2021/2022

Inscrição <sup>1</sup>	<b>25€</b>
<u>Línguas</u>	
Inglês - Francês <sup>2</sup> certificado	<b>45€</b> /cada
Inglês - iniciação	<b>22€</b>
<u>Artes</u>	
Ballet Clássico	<b>45€</b>
Hip-Hop	<b>20€</b>
Guitarra	<b>40€</b>
Piano	<b>55€</b>
<u>Desporto</u>	
Karaté	<b>45€</b>
Andebol feminino	<b>20€</b>
Andebol masculino, Futsal, Basquetebol e Voleibol <sup>3</sup>	<b>20€</b>

<sup>1</sup> Valor aplicado na inscrição de 1 ou 2 atividades;

<sup>2</sup> Inglês certificado, apenas para alunos do 4º e 5º ano; Francês certificado, para alunos do 7º, 8º e 9º ano ( as despesas com o material e exames de certificação são da responsabilidade dos Pais/Encarregados de Educação);

<sup>3</sup> Os alunos usufruem das várias modalidades rotativamente semanalmente. A modalidade do Voleibol apenas se aplica no 2º e 3º ciclos.

## Informações

- I. Cada atividade funcionará com o número mínimo de 10 inscrições, à exceção da Guitarra e Piano;
- II. No caso de desistência ou falta de frequência o valor mensal não será reembolsado, a não ser por situação devidamente justificada à Direção;
- III. As inscrições devem ser feitas presencialmente na secretaria ou via email para: [geral@externatosantajoana.com](mailto:geral@externatosantajoana.com);